



BIKE 4 TWF

BICIKLOM ZA TURIZAM BEZ GRANICA

BICIKLISTIČKI VODIČ

PARK PRIRODE LONJSKO POLJE

NACIONALNI PARK KOZARA



Projekt financira EU

SIMORA
POSREDOVALA AGENCIJA ZA SARADNJU IZ OBLASTI
TRGOVINE I PROMETA




Croatia
Bosnia and Herzegovina
CROSS BORDER PROGRAMME

www.bike4tourism.net

BONTON

Zaštićeno područje Lonjskog polja živi je sustav koji zajednički moramo sačuvati za buduće generacije. Molimo Vas da se pridržavate sljedećih **pravila**:



Uznemiravanje, hvatanje i uništavanje staništa ptica i drugih životinja narušava prirodni sklad parka prirode



Uništavanje biljnog svijeta remeti ciklus u kojemu je ono dom i hrana mnogim životinjskim vrstama



Poštujemo privatnost stanovnika Lonjskog polja



Strogo zaštićene ornitološke rezervate možete posjetiti uz prethodnu najavu upravi Parka



Dojmove i tragove da smo ovdje bili ponesimo sa sobom

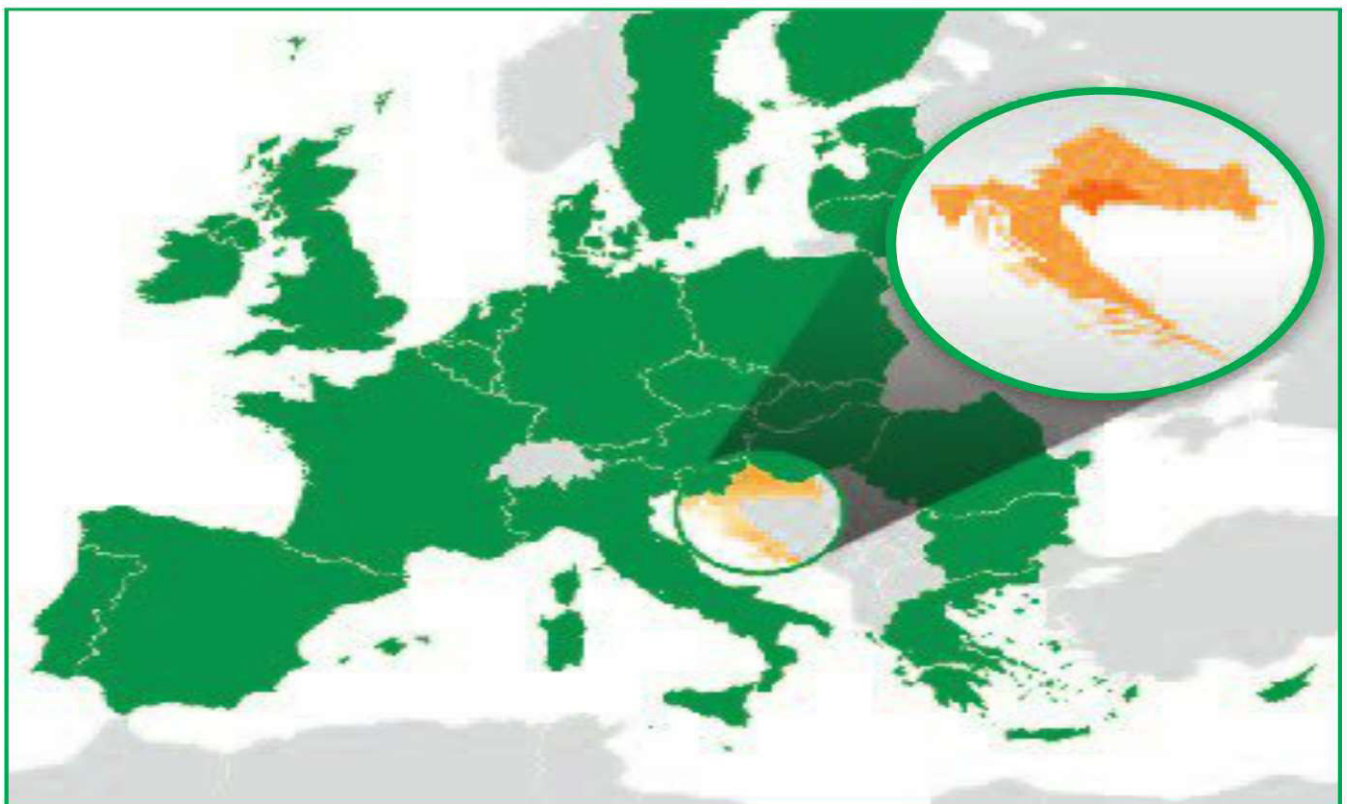


Otpad odlažemo u za to predviđena mjesta



SADRŽAJ

●	UVOD	03-04
●	CIKLOTURISTIČKA NACIONALNA RUTA SAVA	05-06
●	RUTA SMŽ 01	07-08
●	RUTA SMŽ 02	09-10
●	LOKALNA RUTA PPLP 01	11-12
●	KARTA	13-14
●	LOKALNA RUTA PPLP 02	15-16
●	LOKALNA RUTA PPLP 03	17-18
●	LOKALNA RUTA PPLP 04	19-20
●	POSAVSKA KUHINJA	21-22
●	MRAKOVICA	23-24
●	SERVISNE INFORMACIJE	25-26



Projekt „Biciklom za turizam bez granica“ - „Bicycle for Tourism Without Frontiers“ (BIKE 4 TWF) rezultat je suradnje Razvojne agencije Sisačko-moslavačke županije SI-MO-RA d.o.o. i Agencije za ekonomski razvoj općine Prijedor PREDA-PD. Projekt je izrađen u okviru EU IPA Programa prekogranične suradnje Hrvatska – Bosna i Hercegovina 2007-2013.

Cilj ovog projekta je razvoj turizma u pograničnom području Hrvatske i Bosne i Hercegovine na području Parka prirode Lonjsko polje i Nacionalnog parka Kozara u Bosni i Hercegovini.

Obilježavanjem šest biciklističkih ruta na području Parka prirode Lonjsko polje i povezivanjem istih s biciklističkom rutom koja vodi prema Nacionalnom parku Kozara dobio se novi integrirani, turistički proizvod u ukupnoj dužini od 310 kilometara.

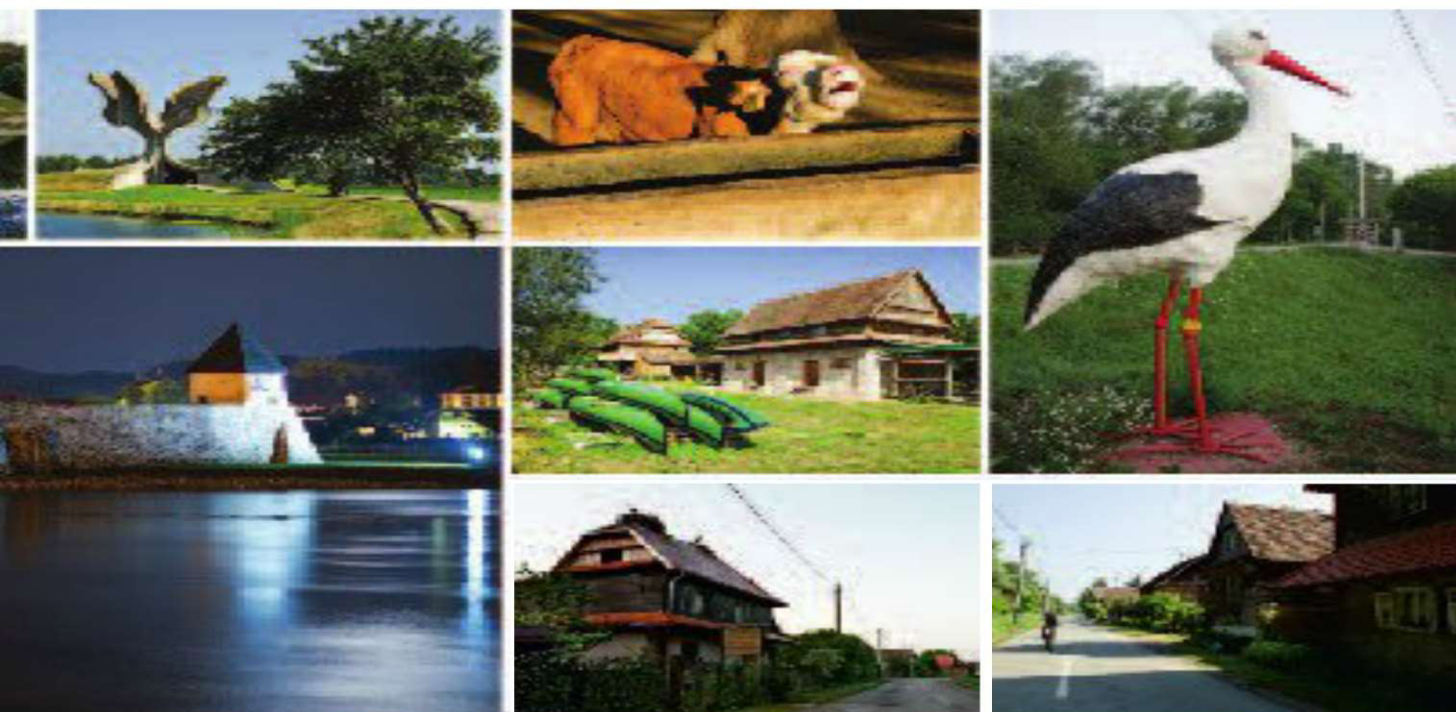


BOGATSTVO RAZLIČITOSTI

Sisačko-moslavačka županija nudi vam opuštanje u netaknutoj prirodi, vraćanje vremena u neke viteške dane, opuštanje u ljekovitim vodama, uživanje u domaćim jelima i dobroj moslavačkoj kapljici. Dolaskom u Sisačko-moslavačku županiju dotičete Moslavinu, Posavinu, Pounje, Slavoniju, Pokuplje, Turopolje, Banovinu i Kordun.

Biciklističke rute kroz Park prirode Lonjsko polje poseban su izazov poklonicima cikloturizma. Lagane su i ugodne za vožnju, pogodne za obiteljski odmor i rekreaciju. Visinska razlika je gotovo neprimjetna, a gustoća prometa na cestama kojima rute prolaze uglavnom je vrlo niska.

Gostoljubivi ljudi, drevni krajolik poplavnih površina, autentična posavska kultura, korito rijeke Save i njezinih pritoka, bogatstvo rijetkih biljnih i životinjskih vrsta – pravi su motiv da biciklom krenete u upoznavanje Parka prirode Lonjsko polje.



TZ SMŽ



Hrvatska Kostajnica



Jasenovac



TURISTIČKA ORGANIZACIJA
OPŠTINE KOZARSKA DUBICA





CIKLOTURISTIČKA NACIONALNA RUTA SAVA

CIKLOTURISTIČKA NACIONALNA RUTA SAVA – prolazi od Siska do Novske i može se nazvati žilom kucavicom Lonjskog polja. Ujedno je i glavna prometnica koja povezuje sve turističke sadržaje unutar Parka prirode. Park prirode Lonjsko polje najveće je zaštićeno područje ne samo u Hrvatskoj nego i u cijelom dunavskom porječju. Lonjsko polje odlikuje bogatstvo biljnog i životinjskog svijeta, ovdje se gnijezde mnoge ptice močvarice, a stanište je našlo i više od 550 vrsta biljaka močvarnih staništa.

Ruta vodi kroz selo Čigoč, najpoznatije selo u Parku prirode Lonjsko polje. Zbog iznimno velikog broja gnijezda bijelih roda, Zaklada za zaštitu prirode EURONATUR je 1994. godine proglasila Čigoč prvim „europskim selom roda“. U Čigoču se nalaze informativni i edukativni centar Parka prirode te RENT-A-BIKE STANICA za iznajmljivanje bicikala.

U selu Kratečko tradicijska skela je poveznica sa Selišćem Sunjskim i Sunjom na drugoj strani savske obale.

Ruta dalje vodi u selo Mužilovčicu koje je nastalo u doba Vojne krajine u 18. stoljeću. Zbog mnogobrojnih lastavica i piljaka često je nazivaju i „selom lastavica“. Selo nudi jedno od najljepših ulaza u Lonjsko polje u kojem obitavaju krda konja hrvatskih posavaca, krava i turopoljskih svinja.

I ovdje tradicijska skela povezuje selo Suvoj sa selom Bobovac na suprotnoj obali Save.

Pitoreskno selo Lonja krije crkvu Svetog Duha iz 19. st. Smještena je na nekadašnjem utoku stare Lonje u Savu. Iako se selo širi u nekoliko sokaka, glavnina naselja nalazi se uz glavnu cestu.

Ustava Trebež, protočnog kapaciteta od 500m²/sek, omogućuje kontrolirani dvosmjerni protok savske vode u Lonjsko polje, što je jedinstven primjer sustava obrane od poplava.

Povijesno seosko naselje Drenov Bok zbog vrlo slikovitog položaja uz rijeku Savu s karakterističnim vizurama uz vodotok, prostore poloja i autohtonu vegetaciju gdje pasu stada konja i krava, ima izrazitu krajobraznu vrijednost.

Tipološki pripada izduženim cestovnim naseljima izgrađenim samo uz jednu stranu ceste, a unutar naselja očuvani su vrijedni primjeri tradicijske posavske arhitekture smješteni na izduženim parcelama na kojima se nalaze i brojne tradicijske gospodarske građevine (štale, svinjci, kukuruzari, pčelinjaci).

Sjeverno od naselja su šume i poplavno područje Krapje đol, prvi proglašeni ornitološki rezervat u Hrvatskoj (1963.)



Cikloturistička nacionalna ruta Sava = Ukupna dužina 77,8 km
Kroz cijelu županiju / od Siska do Novske





RUTA SMŽ 01

RUTA SMŽ 01 – Sisak, Popovača, Kutina, Novska, Jasenovac, Hrvatska Dubica, Hrvatska Kostajnica. Prometna sigurnost je različita, od umjerenog motornog prometa do visokog.

Ruta SMŽ 01 počinje u Sisku, gradu hrvatskih pobjeda, koji je još u starom vijeku bio prometno i trgovačko središte ove regije, a u 16. stoljeću je kod Siska zaustavljena najezda Osmanlija i daljnje širenje Osmanskog carstva u Europi. Na veliku pobjedu danas podsjeća utvrda Stari grad u kojoj uz pomoć kustosa možete vidjeti posebno atraktivnu veliku maketu, rekonstrukciju povijesne bitke kod Siska.

U Kutini možete predahnuti razgledajući stari dvorac obitelji Erdoedy u kojem je danas Muzej Moslavine. Ovdje ćete vidjeti bogatu povijest Kutine koja se prvi put spominje još 1256. godine.

U Novskoj je posljednje počivalište Luke Ilića Oriovčanina, svećenika, povjesničara, etnografa, arheologa i numizmatika koji je iza sebe ostavio zbirku s 3333 komada kovanog novca i 44 banknote.

Uz Sisak, na ovoj ruti obavezno pogledajte i

samo središte Jasenovca u kojem možete vidjeti crkvu Svetog Nikole i Uznesenja blažene djevice Marije iz 1829. godine, te pravoslavnu crkvu rođenja Svetog Jovana Krstitelja iz 1895. godine. Na izlazu iz Jasenovca proći ćete pored velikog kamenog cvijeta, spomenika Bogdana Bogdanovića koji dominira Spomen-područjem osnovanim radi očuvanja trajne uspomene na žrtve fašističkog terora u koncentracijskim logorima Jasenovac i Stara Gradiška.

Ruta dalje vodi u Hrvatsku Dubicu, koja je već u Rimskom Carstvu bila raskrsnica puteva i važno mjesto na obali prekrasne Une, rijeke duge 207 km u čijem slijevu živi čovječja ribica, a uz tok joj raste čak 170 vrsta ljekovitih biljaka.

Na lijevoj obali Une smjestila se Hrvatska Kostajnica, dobivši ime po pitomom kestenu (kostanju) koji obilato rađa u okolnim šumama. Hrvatska Kostajnica prvi se put spominje 1240. godine i grad je iznimno bogate povijesti. U park-šumi Djed možete se odmoriti, a prvog vikenda u listopadu u Hrvatskoj Kostajnici možete uživati u tradicionalnoj Kestenijadi.



Županijska ruta - SMŽ 01 = 114 km
Sisak, Popovača, Kutina, Novska, Jasenovac, Hrvatska Dubica, Hrvatska Kostajnica





RUTA SMŽ 02

RUTA SMŽ 02 - obuhvaća mjesta: Sisak, Sunja i Hrvatska Dubica. Ovom je rutom moguće spajanje na SMŽ 01 i PPLP 01. Ruta je velikim dijelom pregledna, dovoljno široka i dobre kvalitete.

U dolini rječice Sunje smjestila se Sunja, slikovito posavsko mjesto na raskrižju puteva za Sisak, Hrvatsku Dubicu i Hrvatsku Kostajnicu. Sredinom 18. st. Sunja dobiva status slobodnog kraljevskog mjesta i dalje se razvija kao trgovačko naselje. Gradićem dominira župna crkva Svete Magdalene, kasno barokna građevina izgrađena 1824. u klasicističkom stilu.



Županijska ruta - SMŽ 02 = 49 km
Sisak - Sunja - Hrvatska Dubica





LOKALNA RUTA PPLP 01

LOKALNA RUTA PPLP 01 – obuhvaća mjesta: Selište Sunjsko, Sunja, Vedro Polje, Graboštani i Majur. Spaja se na SMŽ 03. Promet je slabog intenziteta pa možete uživati u netaknutoj prirodi zelene Banovine.

Sunju, mjesto iz kojega putevi vode u Sisak, Hrvatsku Dubicu ili Hrvatsku Kostajnicu, sredinom 16. st. počelo je naseljavati stanovništvo iz središnje Hrvatske. Sunjom dominira kasnobarokna župna crkva Sv. Magdalene iz 1824. Sredinom srpnja se održava izvanredno posjećena manifestacija, konjogojska izložba i ocjenjivanje najboljih grla autohtonih konja hrvatskih posavaca i hladnokrvnjaka na kojoj možete vidjeti i okićene konjske zaprege.

Nedaleko od Sunje posjetite špilju Gradušu koja je nastala stvaranjem podzemnih šupljina u procesu okršavanja stijena na tom području.



Lokalna cikloturistička ruta = 23,7 km
"Prečica" od Save do Une



